

ベストレイ®
給水栓付64嵩上げタイプ
洗濯機防水パン

64cm嵩上げタイプの洗濯機防水パン



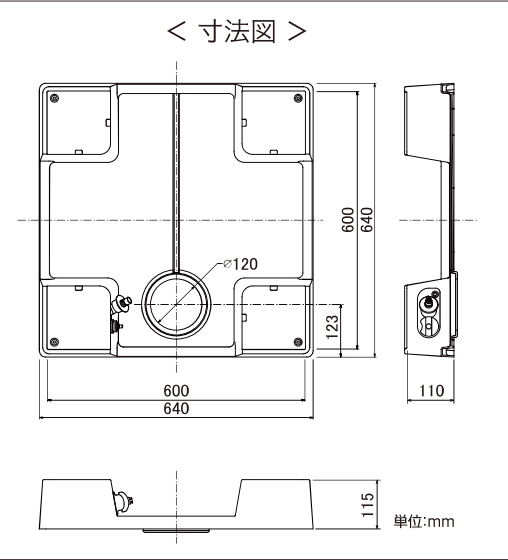
本体 [品番:KSBS-6464SNW]



横引排水トラップ [品番:XT-SNW]

縦引排水トラップ [品番:YT-SNW]

| ＜ 仕 様 ＞ | |
|-------------|-----------------------------|
| 商品名 | 給水栓付き64嵩上げタイプ洗濯機防水パン |
| 品 番 | KSBS-6464SNW |
| 寸 法(外寸) | 640×640×115(mm) |
| 寸 法(内寸) | 600×600(mm) |
| トラップ取付部 | Ø146 |
| 本体カラー | スノーホワイト |
| トラップタイプ | センター |
| 固定ビス | ステンレス M5×65(4本入) |
| ビスカバー | 4個入 |
| プラグ | 4個入 |
| 水栓キット | 1セット(箱入り)・カプラーホース[2m](1本)同梱 |
| 本体価格：オープン価格 | |



商品のご理解のため

＜カタログについてのご注意＞

- 当カタログに記載されている製品は日本国内用に設計されています。
- 本製品には洗濯機は含まれていません。
- 製品改良のため仕様の一部を予告なく変更することがあります。
- 製品の色は、印刷物のため実際の色と多少異なる場合があります。
- ご購入の際は、購入年月日・販売店など所定の事項を記入した「保証書」を必ずお受け取りください。
- このカタログの内容についてのお問い合わせは、シナネン株式会社までどうぞ。
- 本製品設置に関するお問い合わせはホームページよりお進み下さい。 ＜詳細はホームページでもご確認いただけます。＞



〒108-6306
東京都港区三田三丁目 5 番 27 号
住友不動産三田ツインビル西館 6 階
TEL. 03-6478-7890
FAX. 03-6478-7891
<https://www.sinanen-s.jp>



- ご注意**
- ⚠ ご購入の前に、本製品が設置可能か十分にお確かめください。
 - ⚠ ご使用の前に「取扱説明書」及び「施工説明書」をよくお読みのうえ正しくお使いください。

※ 記載された仕様・価格・デザインなどは、改良の為予告なしに変更する事があります。
※ 撮影及び印刷により、商品の色合いが実際の商品と多少異なる場合がございます。何卒、ご容赦のほどお願い申し上げます。

洗濯機防水パンと給水栓の一体設計

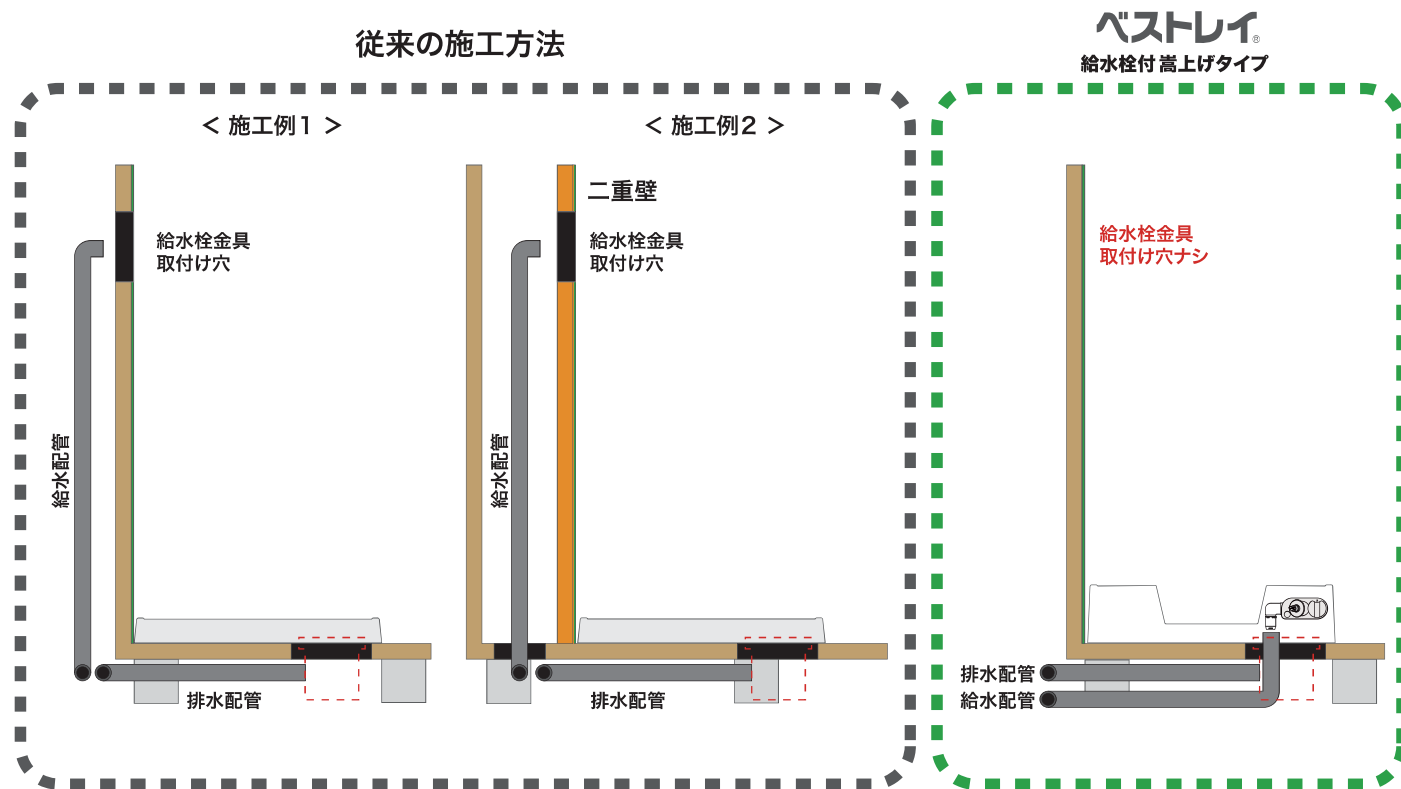
施工手順が大幅に改善されます

二次加工(壁配管)にかかるコストを軽減

従来は給水配管や排水配管の作業を数工程しなければなりませんが、**ベストレイ 給水栓付64嵩上げタイプ**を使用することで配管作業の工程が簡素化され、作業時間とコストを大幅に改善できます。

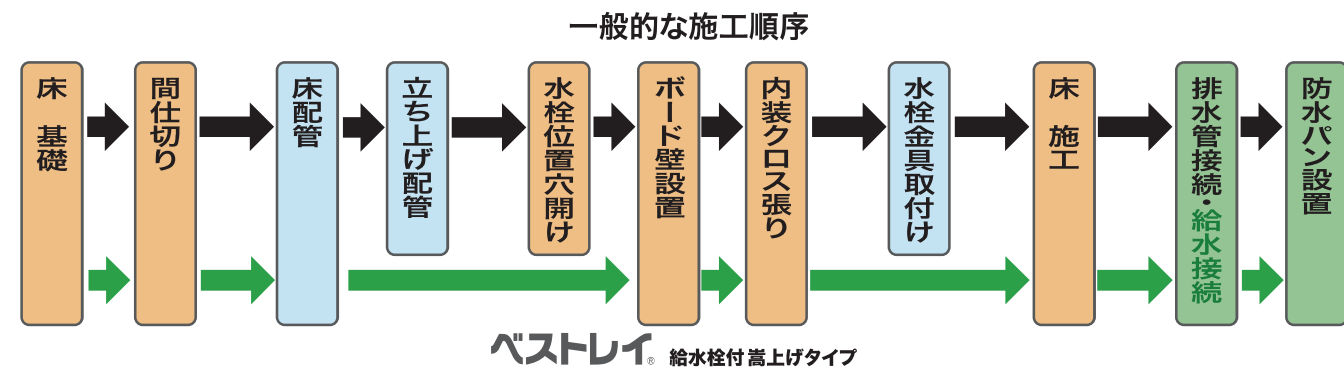
壁配管による二重壁をつくる必要がないので設計スペースが有効活用

後配管の場合、二重壁を設置するため、床面積が縮小されて設計に制限がでます。
ベストレイ 給水栓付64嵩上げタイプを使用することで制限もなくなり、設計の有効スペースが広がります。

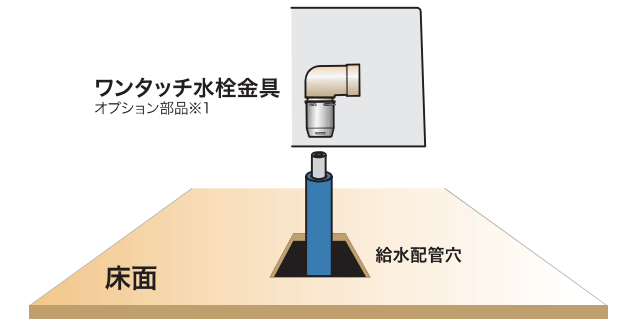
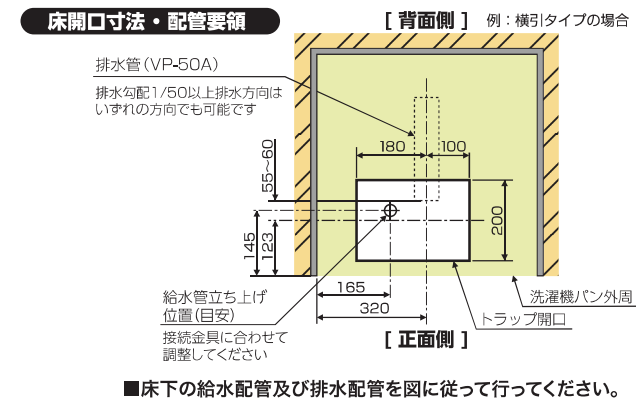


施工の段取り・工期の効率

内装施工の後からでも、洗濯機防水パンの取付けが容易に出来るため工程のロスがなくなります。一般的な施工で必要な工程が省略できて調整がスムーズに進みます。大幅に工期の効率化が計れます。



施工準備 < 床上での配管施工が可能になり、作業性が一段と良くなります >



■床下からの給水配管を洗濯機防水パンのワンタッチ水栓金具に取付けます。

※1 タブチ製ワンタッチ式継手メスエルボ < OT13-FE >

ユーザーの立場から考えた優しい機能

使い方が便利になります

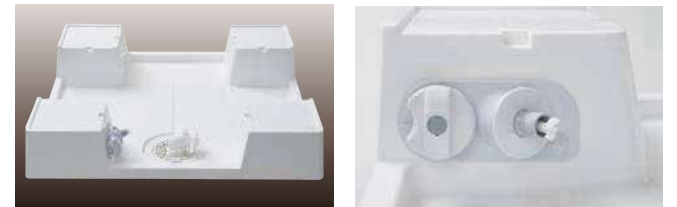
洗濯機を載せるスペースを最大限に確保

洗濯機の大型化にともない、給水栓の接続口が洗濯機に緩衝しにくい位置に配置されています。

給水栓が手元で開閉

新機能 特許

給水栓ツマミを前面に配置する事で給水栓の開閉が簡単になりました。洗濯機を防水パンに設置した後の給水ホース(カプラーホース)の接続も容易になりました。



安全確認

壁の中にある給水栓金具接続部をなくすことによって漏水リスクも減ります。洗濯機下の給水ホース接続や排水トラップを目視することで、水漏確認ができて点検性に優れています。

洗濯機設置場所の選択範囲が広がる

洗濯機設置場所の背面や側面に壁がなくても、床に給水・排水の配管が可能であれば、洗濯機が設置出来ます。

洗濯機防水パンの機能も充実しています



ドラム式洗濯機の作業動作もスムーズ

ドラム式洗濯機の扉位置が高くなり出し入れもスムーズにできます。

嵩上げによって配管洗浄がラクラク

定期的な配管洗浄時や洗濯機の下のお掃除が簡単にできます。

リサイクル可能

環境に優しいリサイクル可能なポリプロピレン樹脂を使用しています。